

C.I.P.**35 Blanc**

TAB.

VIII

Datum

92-03-12

Revision

94-06-01

Ursprungsland: DE

PATRONE MAXI**Längen**

L1	=	
L2 *	=	25.30
L3 ¹⁾	=	25.80
L4	=	
L5	=	
L6 ¹⁾	=	26.00

Hülsenboden

R	=	1.30
R1	=	9.50
R3	=	
E	=	3.20
E1	=	8.20
e min	=	1.00
δ	=	40°
f	=	0.40
β	=	45°

Pulverkammer

P1	=	9.50
P2	=	

Schulterkonus

α	=	
S	=	
r1 min	=	
r2	=	

Hülsenhals

H1	=	
H2 ¹⁾	=	9.50

Geschoß

G1	=	
G2	=	
F	=	
L3+G	=	

Drücke (Energien)**Mech. elektr. Wandler**

Pmax	=	450 bar
PK	=	518 bar
PE	=	585 bar
M	=	8.50

Verschiedene Daten

Fe	=	
delta L	=	

PATRONENLAGER MINI**Längen**

L1	=	
L2	=	
L3 ¹⁾	=	24.00

Stoßboden

R	=	
R1	=	
R2	=	
R3	=	
r	=	

Pulverkammer

E	=	
P1 ¹⁾	=	9.55 +0.20
P2	=	

Schulterkonus

α	=	
S	=	
r1 max	=	
r2	=	

Hülsenhals

H1	=	
H2 ¹⁾	=	9.55

Übergang

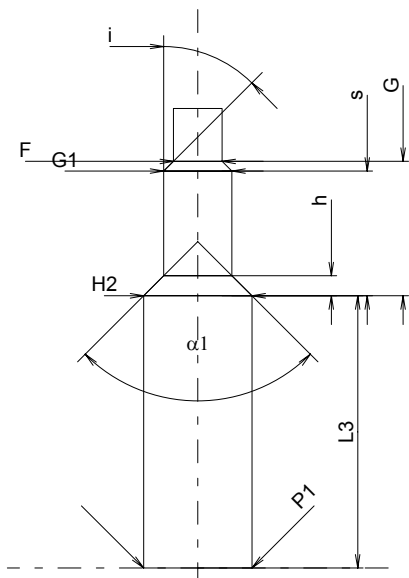
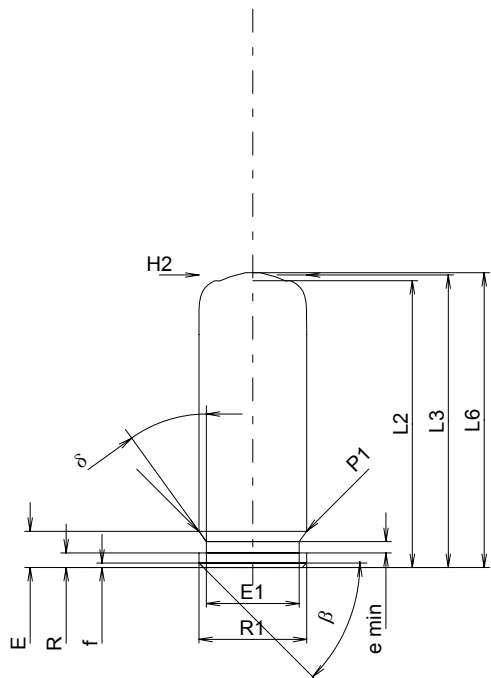
G1 ^{2)*}	=	6.00
G ^{2)*}	=	11.85
$\alpha 1$	=	90°
h	=	1.77
s *	=	11.00
i	=	45°
w	=	

Lauf

F ^{2)*}	=	4.30
Z	=	4.30

Züge

b	=	
N	=	
u	=	
Q ²⁾	=	14.52 mm ²



Maßstab 1.5:1

Maße in << mm >>
Maße und Toleranzen für Messläufe
siehe Anhang CR 5.

Bemerkungen: 1) Kontrolle aus Sicherheitsgründen
2) Gilt nur für Messläufe
* Grundmaße