

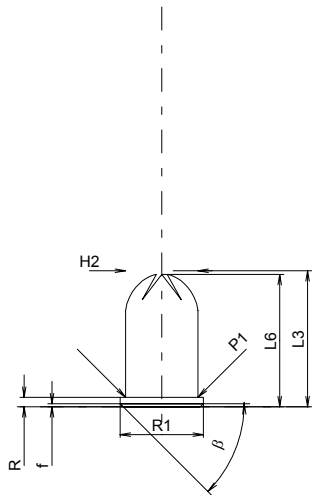
C.I.P.**380 R Blanc / 9 mm R Blanc**

TAB. VIII

Datum 91-07-30

Revision 95-05-10

Ursprungsland: IT/DE

**PATRONE MAXI****Längen**

L1	=	
L2	=	
L3 ¹⁾	=	18.00
L4	=	
L5	=	
L6 ¹⁾	=	17.50

Hülsenboden

R	=	1.25
R1	=	11.00
R3	=	
E	=	
E1	=	
e min	=	
delta	=	
f	=	0.40
beta	=	45°

Pulverkammer

P1	=	9.58
P2	=	

Schulterkonus

alpha	=	
S	=	
r1 min	=	
r2	=	

Hülsenhals

H1	=	
H2 ¹⁾	=	9.57

Geschoß

G1	=	
G2	=	
F	=	
L3+G	=	

Drücke (Energien)**Mech. elektr. Wandler**

Pmax	=	250 bar
PK	=	288 bar
PE	=	325 bar
M	=	7.50

Verschiedene Daten

Fe	=	
delta L	=	

PATRONENLAGER MINI**Längen**

L1	=	
L2	=	
L3 ¹⁾	=	17.50

Stoßboden

R ¹⁾	=	1.35	+0.10
R1	=	11.05	
R2	=		
R3	=		
r	=		

Pulverkammer

E	=	
P1 ¹⁾	=	9.60
P2	=	

Schulterkonus

alpha	=	
S	=	
r1 max	=	
r2	=	

Hülsenhals

H1	=	
H2 ¹⁾	=	9.60

Übergang

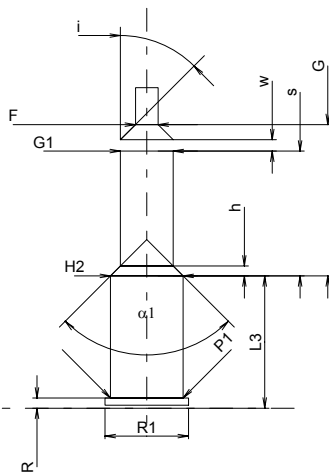
G1 ^{2)*}	=	7.00
G ^{2)*}	=	20.00
alpha1	=	90°
h	=	1.30
s *	=	16.50
i	=	45°
w	=	1.50

Lauf

F ^{2)*}	=	3.00
Z	=	3.00

Züge

b	=	
N	=	
u	=	
Q ²⁾	=	7.07 mm ²



Maßstab 1:1

Maße in << mm >>
Maße und Toleranzen für Messläufe
siehe Anhang CR 5.

Bemerkungen: 1) Kontrolle aus Sicherheitsgründen
2) Gilt nur für Messläufe
* Grundmaße