

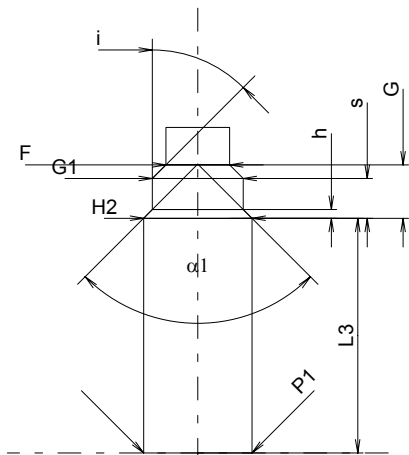
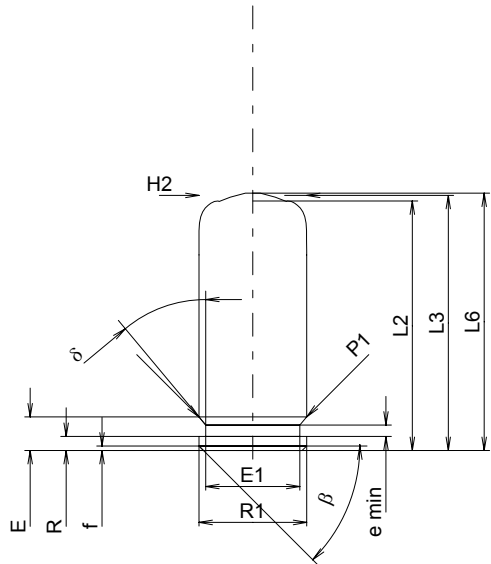
C.I.P.**9 mm PA Blanc**

TAB. VIII

Datum 91-07-30

Revision 94-03-01

Ursprungsland: DE



Maßstab 1.5:1

Maße in << mm >>
Maße und Toleranzen für Messläufe
siehe Anhang CR 5.

PATRONE MAXI**Längen**

L1	=	
L2 *	=	22.00
L3 ¹⁾	=	22.50
L4	=	
L5	=	
L6 ¹⁾	=	22.70

Hülsenboden

R	=	1.25
R1	=	9.50
R3	=	
E	=	2.97
E1	=	8.30
e min	=	1.00
delta	=	40°
f	=	0.40
beta	=	45°

Pulverkammer

P1	=	9.50
P2	=	

Schulterkonus

alpha	=	
S	=	
r1 min	=	
r2	=	

Hülsenhals

H1	=	
H2 ¹⁾	=	9.50

Geschoß

G1	=	
G2	=	
F	=	
L3+G	=	

Drücke (Energien)**Mech. elektr. Wandler**

Pmax	=	400 bar
PK	=	460 bar
PE	=	520 bar
M	=	8.50

Verschiedene Daten

Fe	=	
delta L	=	

PATRONENLAGER MINI**Längen**

L1	=	
L2	=	
L3 ¹⁾	=	20.70

Stoßboden

R	=	
R1	=	
R2	=	
R3	=	
r	=	

Pulverkammer

E	=	
P1 ¹⁾	=	9.55
P2	=	

Schulterkonus

alpha	=	
S	=	
r1 max	=	
r2	=	

Hülsenhals

H1	=	
H2 ¹⁾	=	9.55

Übergang

G1 ^{2)*}	=	8.00
G ^{2)*}	=	4.70
alpha1	=	90°
h	=	0.77
s *	=	3.50
i	=	45°
w	=	

Lauf

F ^{2)*}	=	5.60
Z	=	5.60

Züge

b	=	
N	=	
u	=	
Q ²⁾	=	24.63 mm ²

Bemerkungen: 1) Kontrolle aus Sicherheitsgründen
2) Gilt nur für Messläufe
* Grundmaße