

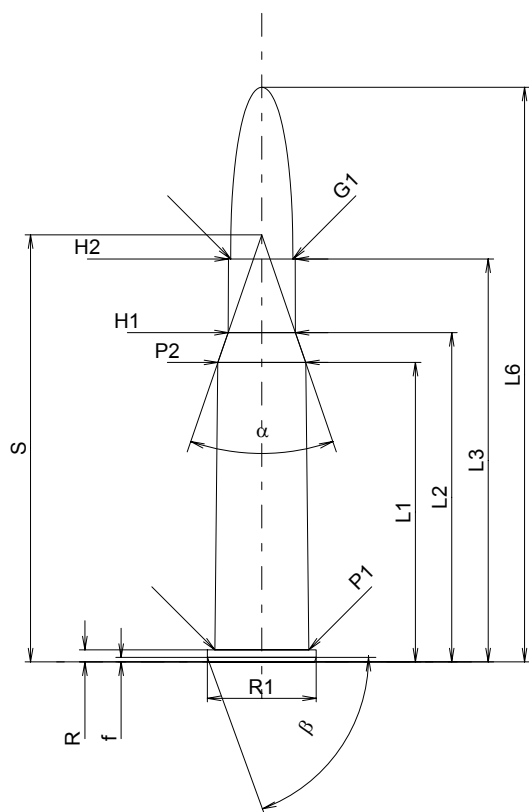
**C.I.P.****8,2 x 53 R**

TAB. II

Date 95-03-09

Pays d'origine: FI

Révision 02-05-15

**CARTOUCHE MAXI****Longueurs**

L1 <sup>*</sup>	=	39.61
L2 <sup>*</sup>	=	43.55
L3 <sup>1)</sup>	=	53.30
L4	=	
L5	=	
L6	=	76.00

**Culot**

R <sup>1)</sup>	=	1.60	-0.25
R1	=	14.40	
R3	=		
E	=		
E1	=		
e min	=		
delta	=		
f	=	0.60	
beta	=	70°	

**Chambre à poudre**

P1	=	12.42
P2 <sup>*</sup>	=	11.61

**Cône de raccordement**

alpha	=	37°57'24"
S	=	56.49
r1 min	=	
r2	=	

**Collet**

H1 <sup>*</sup>	=	8.90
H2 <sup>1)</sup>	=	8.82

**Projectile**

G1 <sup>1)</sup>	=	8.22
G2	=	
F	=	
L3+G <sup>1)</sup>	=	71.82

**Pressions (Énergies)****Méthode transducteur**

Pmax	=	3400 bar
PK	=	3910 bar
PE	=	4250 bar
M	=	25.00
EE	=	4040 Joule

**Autres indications**

Fe <sup>1)</sup>	=	0.15
delta L	=	

**CHAMBRE MINI****Longueurs**

L1 <sup>*</sup>	=	39.70
L2 <sup>*</sup>	=	43.64
L3 <sup>1)</sup>	=	53.80

**Cuvette**

R <sup>1)</sup>	=	1.60
R1	=	14.43
R2	=	
R3	=	
r	=	

**Chambre à poudre**

E	=	
P1 <sup>1)</sup>	=	12.45
P2 <sup>*</sup>	=	11.67

**Cône de raccordement**

alpha	=	37°57'25"
S	=	56.67
r1 max	=	
r2	=	

**Collet**

H1 <sup>*</sup>	=	8.96
H2 <sup>1)</sup>	=	8.91

**Prise de rayures**

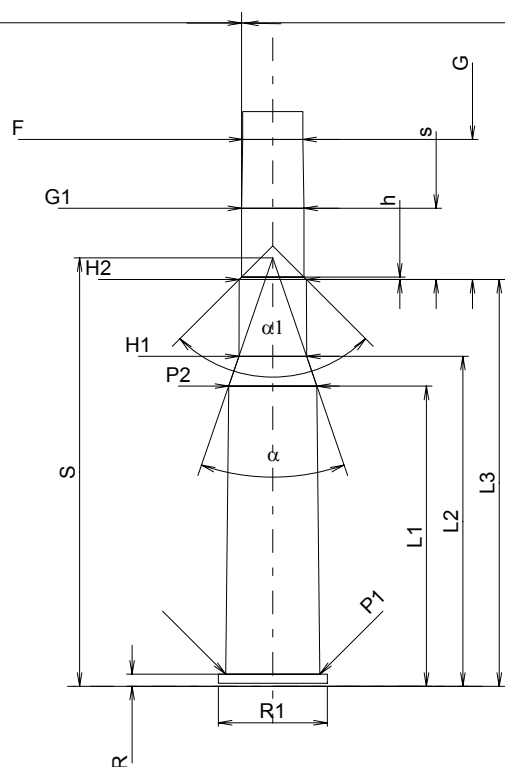
G1 <sup>1)</sup> *	=	8.27
G <sup>1)</sup> *	=	18.52
alpha1	=	90°
h	=	0.32
s <sup>*</sup>	=	9.42
i <sup>1)</sup>	=	0°58'32"
w	=	

**Canon**

F <sup>1)</sup> *	=	7.96
Z <sup>1)</sup>	=	8.20

**Rayures**

b	=	3.75
N	=	4
u	=	254.00
Q	=	51.64 mm <sup>2</sup>



Échelle 1:1

Dimensions en << mm >>  
Dimensions et tolérances pour les canons  
d'épreuve: Voyez Annexe CR 1.

Notes: 1) A' contrôler pour la sécurité  
\* Dimensions de base